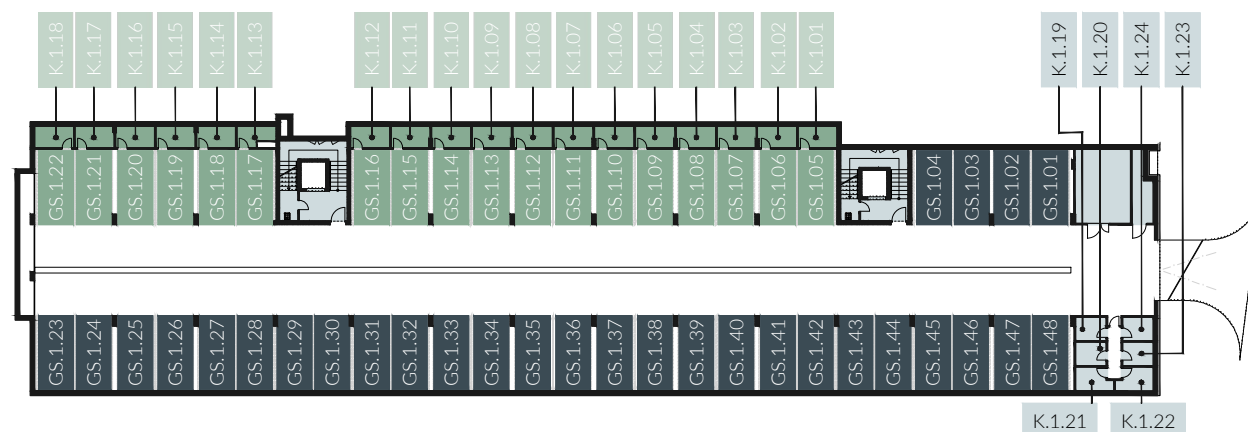




# GERLACH REZORT

BLOK | BLOCK 01

POSCHODIE | FLOOR 1.PP



## PRÉMIUM / PREMIUM

GS.1.05 /dvojstopové vozidlo + K.1.01 kobka /cells 03,68 m <sup>2</sup>
GS.1.06 /dvojstopové vozidlo + K.1.02 kobka /cells 03,62 m <sup>2</sup>
GS.1.07 /dvojstopové vozidlo + K.1.03 kobka /cells 03,65 m <sup>2</sup>
GS.1.08 /dvojstopové vozidlo + K.1.04 kobka /cells 03,67 m <sup>2</sup>
GS.1.09 /dvojstopové vozidlo + K.1.05 kobka /cells 03,67 m <sup>2</sup>
GS.1.10 /dvojstopové vozidlo + K.1.06 kobka /cells 03,67 m <sup>2</sup>
GS.1.11 /dvojstopové vozidlo + K.1.07 kobka /cells 03,67 m <sup>2</sup>
GS.1.12 /dvojstopové vozidlo + K.1.08 kobka /cells 03,67 m <sup>2</sup>
GS.1.13 /dvojstopové vozidlo + K.1.09 kobka /cells 03,67 m <sup>2</sup>
GS.1.14 /dvojstopové vozidlo + K.1.10 kobka /cells 03,67 m <sup>2</sup>
GS.1.15 /dvojstopové vozidlo + K.1.11 kobka /cells 03,65 m <sup>2</sup>
GS.1.16 /dvojstopové vozidlo + K.1.12 kobka /cells 03,68 m <sup>2</sup>

GS.1.17 /dvojstopové vozidlo + K.1.13 kobka /cells 03,09 m <sup>2</sup>
GS.1.18 /dvojstopové vozidlo + K.1.14 kobka /cells 03,64 m <sup>2</sup>
GS.1.19 /dvojstopové vozidlo + K.1.15 kobka /cells 03,66 m <sup>2</sup>
GS.1.20 /dvojstopové vozidlo + K.1.16 kobka /cells 03,66 m <sup>2</sup>
GS.1.21 /dvojstopové vozidlo + K.1.17 kobka /cells 03,64 m <sup>2</sup>
GS.1.22 /dvojstopové vozidlo + K.1.18 kobka /cells 03,67 m <sup>2</sup>

## PARKOVANIE / PARKING

GS.1.01 /dvojstopové vozidlo	GS.1.02 /dvojstopové vozidlo
GS.1.03 /dvojstopové vozidlo	GS.1.04 /dvojstopové vozidlo
GS.1.23 /dvojstopové vozidlo	GS.1.24 /dvojstopové vozidlo
GS.1.25 /dvojstopové vozidlo	GS.1.26 /dvojstopové vozidlo
GS.1.27 /dvojstopové vozidlo	GS.1.28 /dvojstopové vozidlo
GS.1.29 /dvojstopové vozidlo	GS.1.30 /dvojstopové vozidlo

GS.1.31 /dvojstopové vozidlo	GS.1.32 /dvojstopové vozidlo
GS.1.33 /dvojstopové vozidlo	GS.1.34 /dvojstopové vozidlo
GS.1.35 /dvojstopové vozidlo	GS.1.36 /dvojstopové vozidlo
GS.1.37 /dvojstopové vozidlo	GS.1.38 /dvojstopové vozidlo
GS.1.39 /dvojstopové vozidlo	GS.1.40 /dvojstopové vozidlo
GS.1.41 /dvojstopové vozidlo	GS.1.42 /dvojstopové vozidlo
GS.1.43 /dvojstopové vozidlo	GS.1.44 /dvojstopové vozidlo
GS.1.45 /dvojstopové vozidlo	GS.1.46 /dvojstopové vozidlo
GS.1.47 /dvojstopové vozidlo	GS.1.48 /dvojstopové vozidlo

## KOBKY / CELLS

K.1.19 kobka /cells 03,21 m <sup>2</sup>	K.1.20 kobka /cells 03,21 m <sup>2</sup>
K.1.21 kobka /cells 03,66 m <sup>2</sup>	K.1.22 kobka /cells 03,62 m <sup>2</sup>
K.1.23 kobka /cells 03,17 m <sup>2</sup>	K.1.24 kobka /cells 03,17 m <sup>2</sup>



M=1:500 5 10 15 20 25

Upozornenie: Plochy jednotlivých miestností sú len orientačné. Do kobiek a plochy parkovacích státi môžu zasahovať rozvody technickej infraštruktúry. Investor si vyhradzuje právo na drobné zmeny a na zmenu trasovania inžinierskych sietí objektu.

Note: This drawing is for illustration only. A network of technical infrastructure can interfere with a room volume of cellar, or parking space. The investor reserves the right to modify the design in a small degree and to technical infrastructure changes.



vigroup

gerlachrezort@vigroup.sk  
www.gerlachrezort.sk